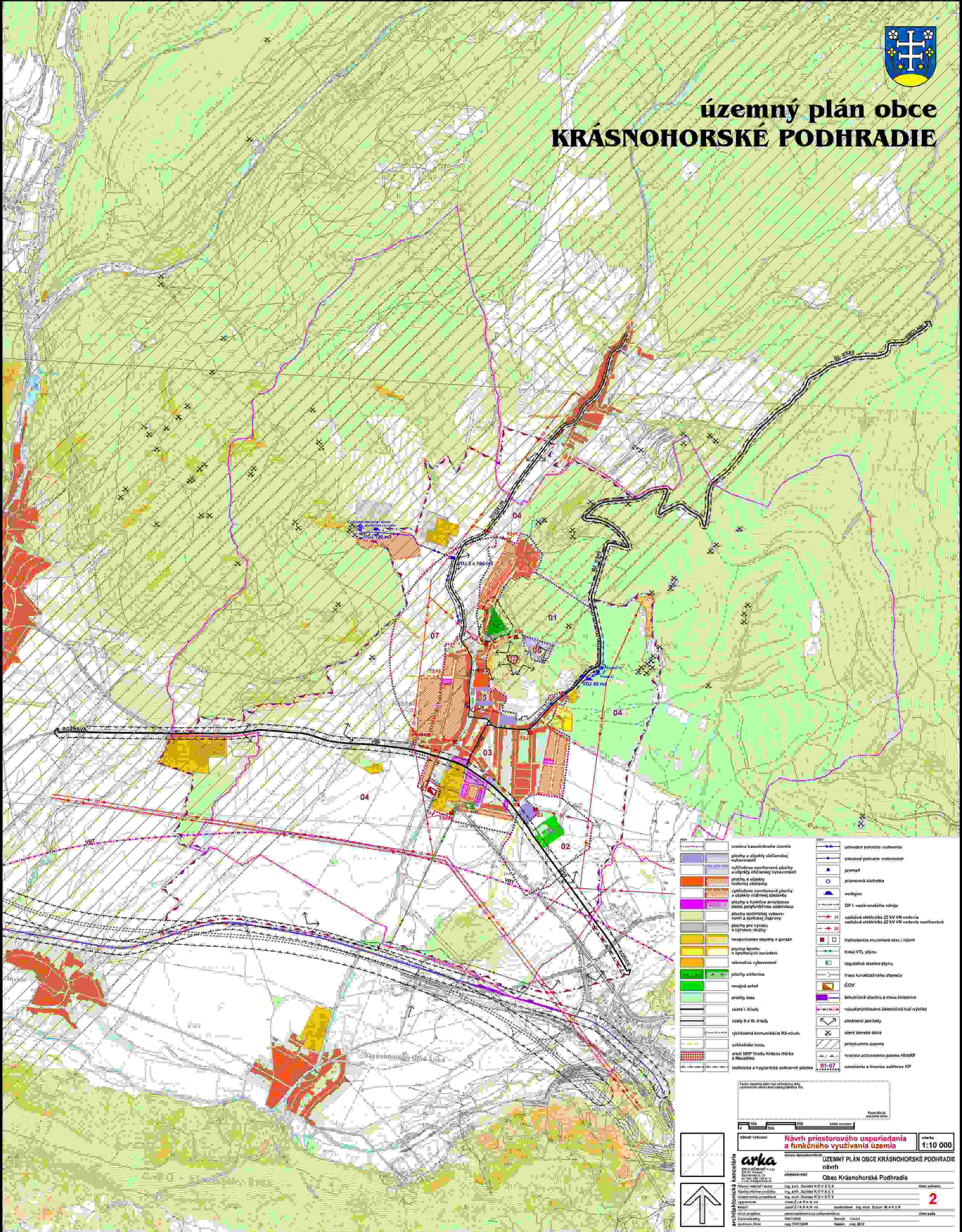
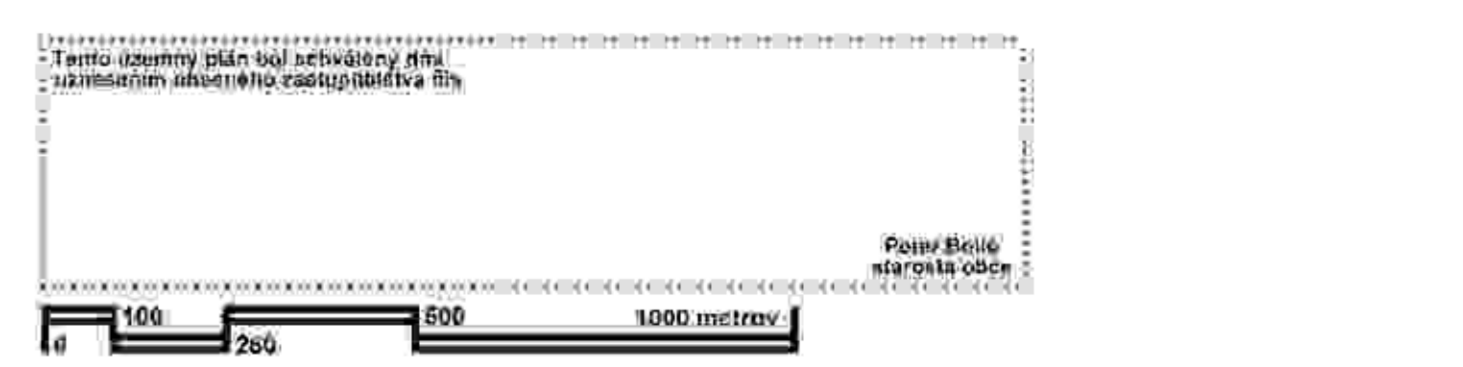




# územný plán obce KRÁSNOHORSKÉ PODHRADIE



	hranica katastrálneho územia		prívodná potrubie vodovodu
	plochy a objekty občianskej vybavenosti		zberné potrubie vodovodu
	vyhlásené navrhované plochy a objekty občianskej vybavenosti		prameň
	plochy a objekty rodinných zástavieb		prámemná záchrtyka
	vyhlásené navrhované plochy a objekty rodinných zástavieb		vodopád
	plochy a funkčné areály alebo polyfunkčné zariadenia		DP I vodárenského zdroja
	plochy technickej vybavenosti a stanickej dopravy		vzdážené elektrické 22 kV VN vedenie
	plochy pri výrobe a výrobných službách		vzdážené elektrické 22 kV VN vedenie navrhované
	neopodstatnené objekty a garáže		trafostanice murované stĺpy i náhry
	plachty športu a športových zariadení		trasa VTL plynu
	rekreačná vybavenosť		régulačná stanica plynu
	plochy cintorína		trasa kanalizačného zberača
	verejná zeleň		ČOV
	plochy lesa		železničná stanica a trasa železnice
	cesty I. triedy		vysokej rýchlosti železničná trať-výhrad
	cesty II a III. triedy		chránené pohľadky
	rychlostná komunikácia R2-úsvh		stere banské diela
	cyklistické trasy		prítokové územie
	areál NKP hradu Kráľova Hôrka a Mauzolea		hranica ochranného pásma NÚZ/KP
	technické a hygienické ochranné pásma		označenia a hranice sektorov DP



oblasti vykazujú: **Návrh priestorového usporiadania a funkčného využitia územia** skala: 1:10 000

Územný plán obce KRÁSNOHORSKÉ PODHRADIE

návrh

Obec Krásnohorské Podhradie

obstarávať: **arcka** číslo výkresu: 2

projektant: **arcka**

autor: **arcka**

kontrola: **arcka**

schválil: **arcka**

datum: **arcka**